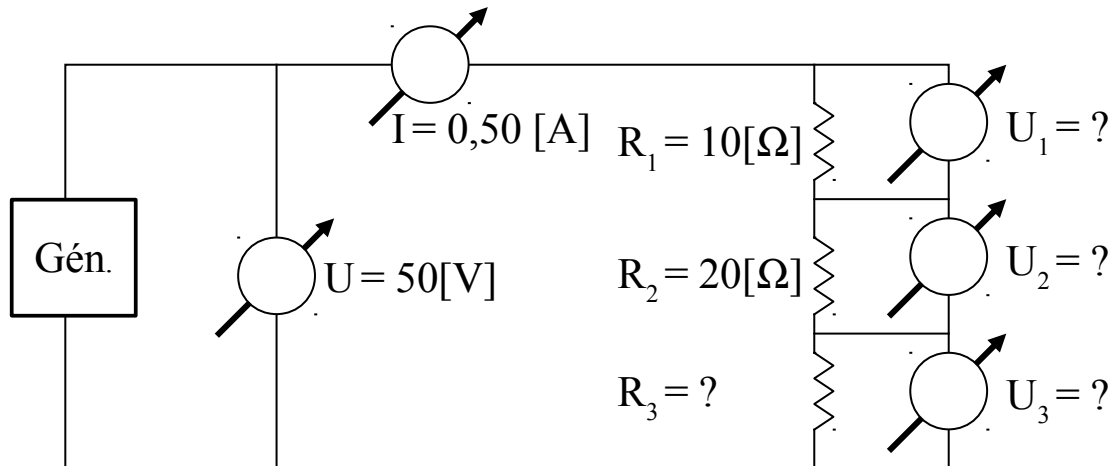
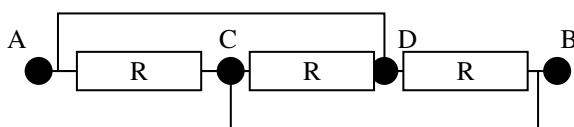
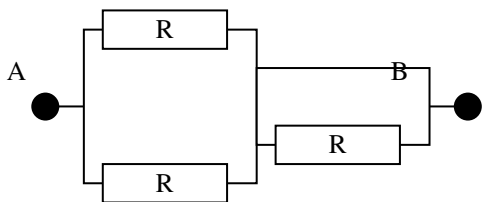


Série 04 : exercices sur les circuits électriques

1. Complétez les données manquantes dans le circuit ci-dessous :



2. Déterminez dans chaque cas ci-dessous, la résistance équivalente entre les bornes A et B : (Redessiner différemment le 2ème circuit sera très utile.)



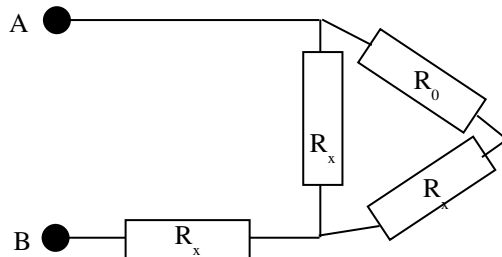
3. Un courant circule de A vers B.

Les trois résistances R_x sont de même valeur.

À travers quelle(s) résistance(s) l'intensité du courant est-elle maximale ?

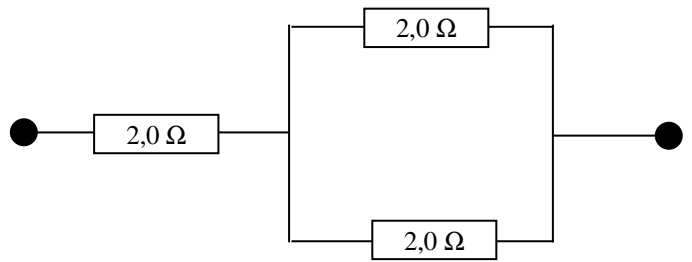
À travers quelle(s) résistance(s) l'intensité du courant est-elle minimale ?

Aucun calcul n'est nécessaire, juste des raisonnements.



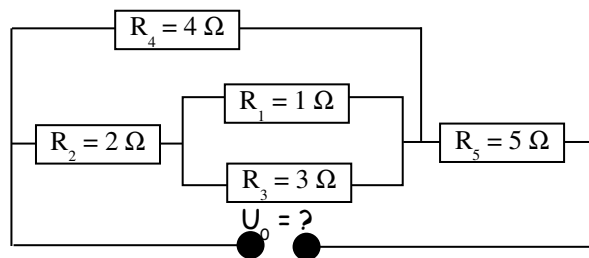
Tournez la feuille...

4. Chacune des résistances ci-contre peut dissiper au maximum 18 Watts. Quelle est la puissance totale maximale pouvant être dissipée par l'élément de circuit ?

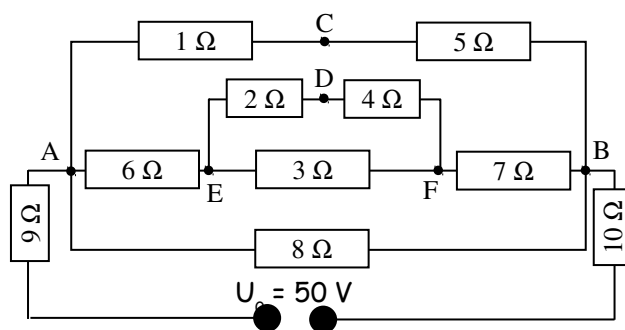


5. Dans les circuits ci-dessous, indiquez à chaque fois quelle(s) est (sont) la (les) résistance(s) qui sont traversée(s) par la plus forte intensité de courant.

a.



b.



c.

