

## Des indications et un plan pour venir au lieu de la 25<sup>ème</sup> Convention Suisse de Jonglerie en 2011.

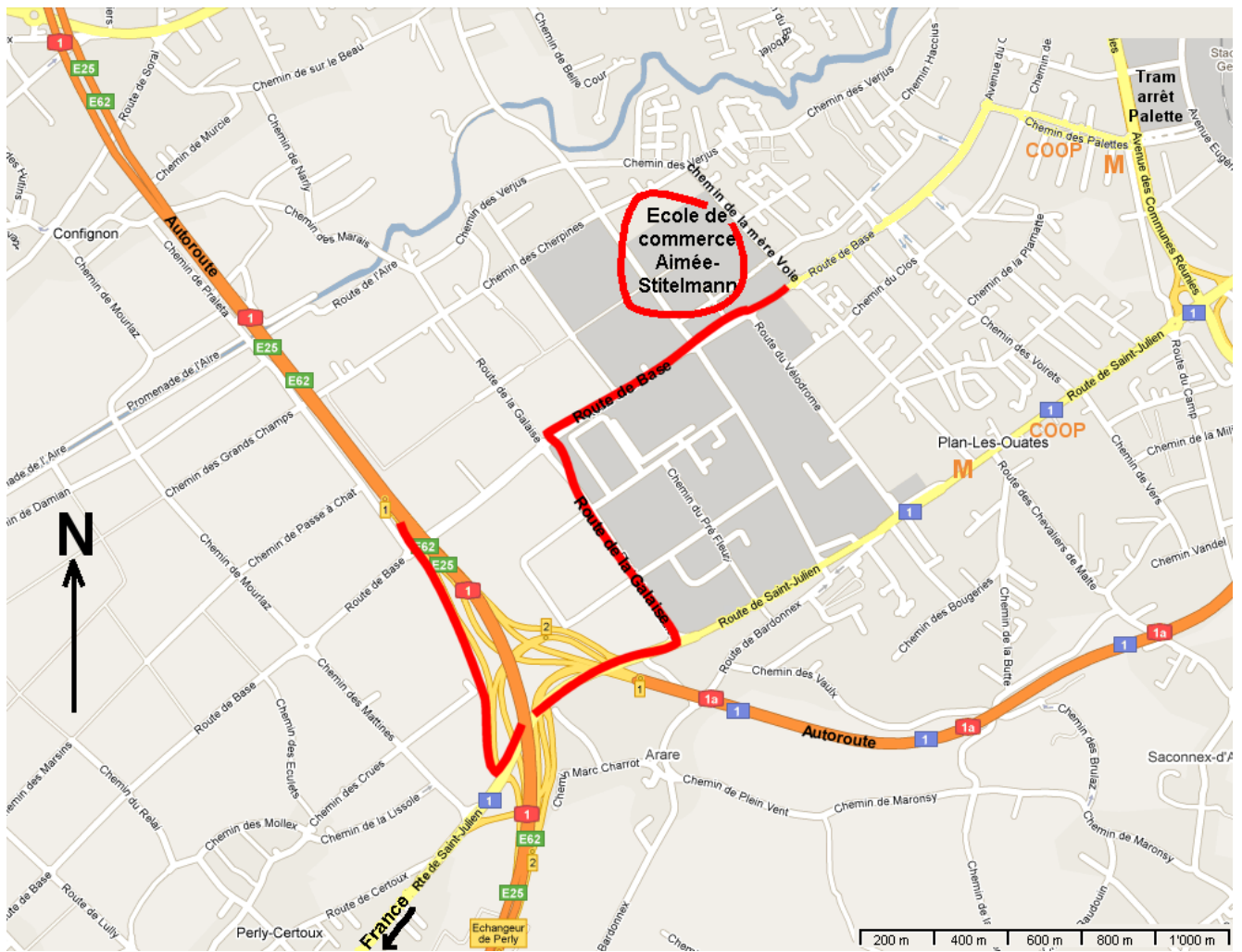
La 25<sup>ème</sup> Convention Suisse de Jonglerie aura lieu à Genève, plus précisément dans l'école Aimée-Stitelmann, se trouvant sur la route de Base, n°24, 1228 Plan-les-Ouates.

Si vous venez en **voiture**, depuis la **Suisse**, prenez l'autoroute A1/E25/E62, venant de Lausanne. Après avoir passé Nyon, Coppet, Versoix, prenez la bifurcation Genève-Aéroport A1/E25/E62, direction France sur 13 kilomètres.

Si vous ratez cette bifurcation, vous arriverez à la gare Cornavin au centre ville. Une possibilité est de prendre la direction Grand-Lancy, puis Plan-Les-Ouates ou d'aller à Carouge pour prendre la route de Saint-Julien, indiquée sur le plan. Passez dans le tunnel de Vernier, Passez la tranchée couverte de Chèvres, Passez dans le tunnel de Confignon Prenez la prochaine sortie "Perly, Plan-les-Ouates". C'est celle indiquée sur le plan ci-dessous par le début du trait rouge, que vous pouvez suivre pour arriver à l'école de commerce Aimée-Stitelmann.

Si vous venez en **voiture** depuis la **France**, prenez la sortie à Saint-Julien-en-Genevois, direction Genève pendant 1,5 kilomètres depuis la douane. Vous arriverez à l'endroit indiquant "France" sur le bas du plan. Suivez la route indiquée en rouge qui mène à la route de Base.

Voici un plan pour vous situer.



Plan tiré du site : <http://maps.google.com/> (Cherchez "Route de Base 24")